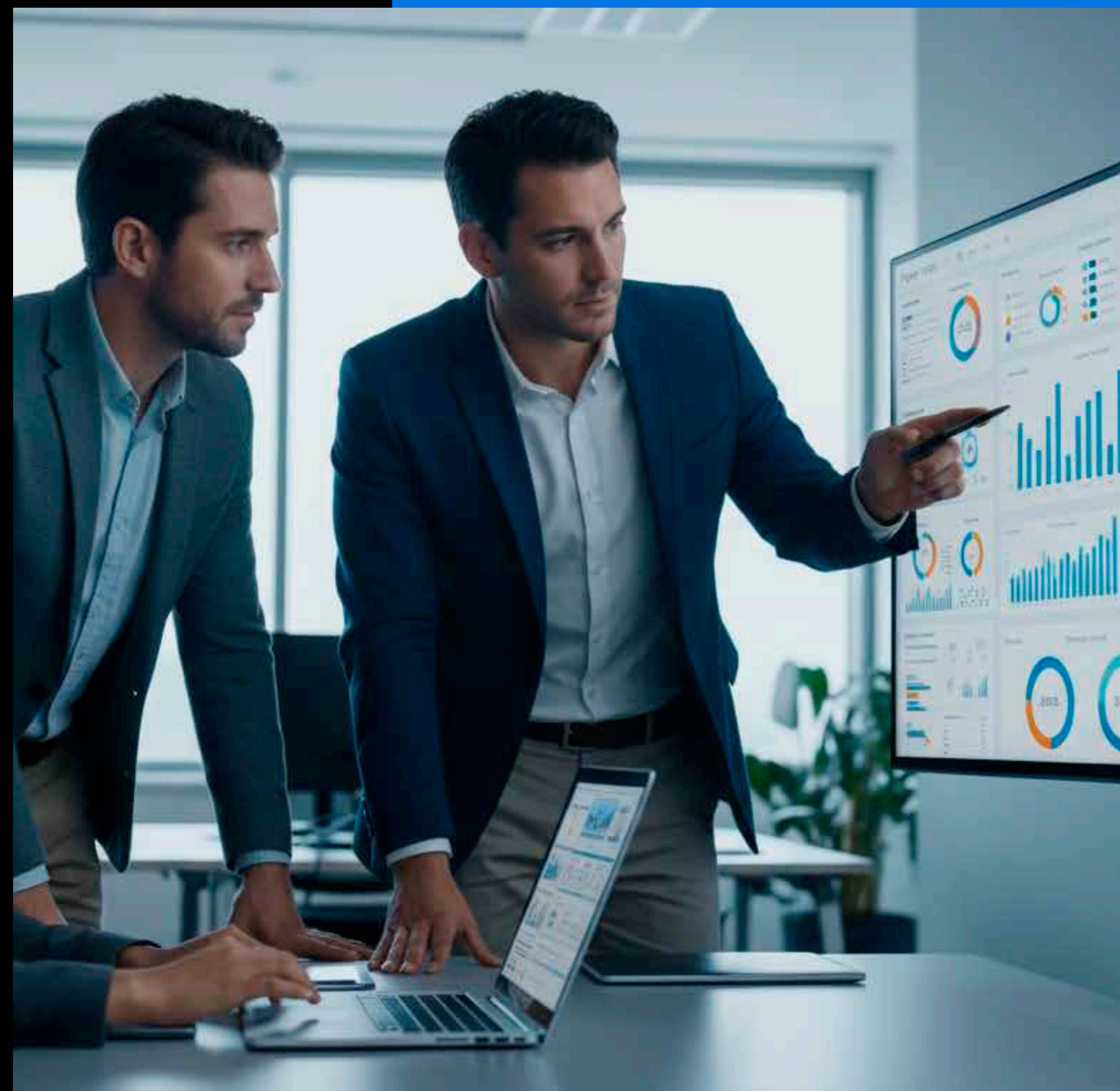


CURSO DE ESPECIALIZACIÓN:

# Power Bi – Visualización y Análisis de Datos

80 hrs. académicas





## . Presentación

Este curso está diseñado para desarrollar tus habilidades en Power BI, una herramienta esencial para la visualización y análisis de datos. En un mundo donde la capacidad de interpretar y presentar información claramente es crucial, aprender Power BI te permitirá transformar datos complejos en visualizaciones comprensibles y efectivas.

Durante el curso, cubriremos desde los aspectos básicos, como la configuración inicial y la importación de datos, hasta la creación de dashboards interactivos y el uso de fórmulas para enriquecer tus análisis. Cada sesión está pensada para proporcionarte una comprensión completa de la herramienta, preparándote para aplicar estos conocimientos en tus proyectos y tomar decisiones basadas en datos.

## . Objetivo

Dominar las dos herramientas publicitarias más conocidas del mundo del Marketing para maximizar el rendimiento de sus campañas digitales y que sus negocios a cargo se encuentren acorde a la demanda digital de hoy en día.



[www.cadperu.com](http://www.cadperu.com)

## **. Dirigido a**

Profesionales de Marketing y afines, emprendedores, freelances y público en general en búsqueda de optimizar campañas publicitarias en Facebook Ads y Google Ads para alcanzar mejores resultados en el entorno digital.

## **. Modalidad**

Virtual asincrónico.



# . Temario

---

www.cadperu.com

## . Sesión 01

### Introducción a Power BI y Preparación de Datos

- ¿Qué es Power BI? Conceptos clave y flujo de trabajo.
- Componentes principales de Power BI: Power BI Desktop, Power BI Service, Power BI Mobile.
- Casos de uso en la industria para el análisis de datos.
- Instalación y configuración inicial de Power BI Desktop.
- Importación de datos desde múltiples fuentes: Excel, SQL, Web, entre otros.
- Uso de Power Query Editor para transformar y limpiar datos.
- Creación de columnas calculadas y tablas personalizadas.
- Conceptos de relaciones y modelado de datos.

## . Sesión 02

### Visualización de Datos Básica

- Tipos de gráficos básicos: Gráficos de barras, líneas, pastel, tablas, matrices.
- Uso de filtros y segmentadores (slicers) para la exploración de datos.
- Configuración de gráficos: Títulos, etiquetas, colores y formatos personalizados.

- Creación de gráficos interactivos.
- Uso de la interfaz de Power BI para crear dashboards.
- Combinar diferentes visualizaciones en un panel interactivo.
- Mejores prácticas para la organización y diseño de dashboards.
- Publicación de dashboards en Power BI Service.

## . Sesión 03

### Análisis de Datos Avanzado con DAX

- Fundamentos de DAX: Medidas, columnas calculadas y tablas calculadas.
- Sintaxis básica de DAX y uso de funciones simples.
- Creación de fórmulas personalizadas para agregar valor a los datos.
- Ejemplos prácticos de cálculos con DAX.
- Funciones de tiempo: YEAR, MONTH, SAMEPERIODLASTYEAR, TOTALYTD.
- Funciones de agregación y filtrado avanzado.
- Ejemplos de cálculos avanzados en Power BI utilizando DAX.



## . Sesión 04

### Creación de Dashboards Interactivos y Publicación

- Creación de filtros y segmentadores interactivos.
- Uso de bookmarks y botones para mejorar la experiencia del usuario.
- Diseño de paneles adaptables a diferentes dispositivos.
- Ejemplos prácticos de dashboards interactivos en Power BI.
- Proceso de publicación desde Power BI Desktop a Power BI Service.
- Configuración de permisos y roles de usuario.
- Creación de informes programados y suscripciones de correo electrónico.
- Compartición de dashboards con otros usuarios y equipos.

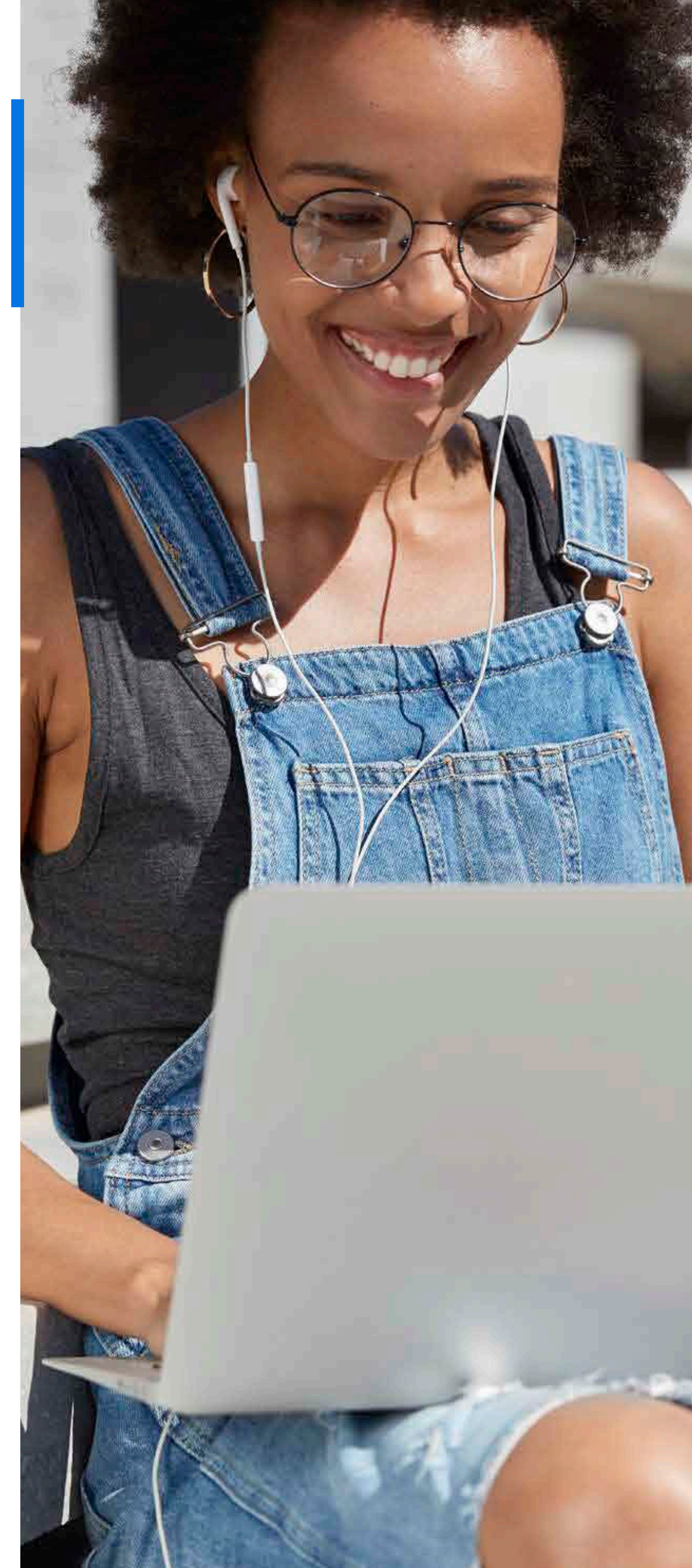
## . Sesión 05

### Power BI Avanzado - Integraciones y Optimización

- Conexiones a bases de datos en la nube (Azure, Google BigQuery, etc.).
- Integración con otros servicios de Microsoft: Excel, SharePoint, Teams.
- Uso de APIs y fuentes de datos personalizadas en Power BI.
- Creación de reportes en tiempo real con la integración de datos en streaming.
- Técnicas de optimización de consultas y reducción del tiempo de carga.
- Compresión de datos y gestión de memoria en Power BI.
- Uso de direct query vs. importación de datos.
- Mejores prácticas para optimizar dashboards complejos.

## . Metodología de Enseñanza

- **Video:** Medio audiovisual que contempla el desarrollo panorámico del tema, con ejemplos que ayuden a entender lo sustancial de cada unidad.
- **Recursos Complementarios:** Lecturas seleccionadas y/o material audiovisual, a fin de profundizar la comprensión y/o análisis del tema, facilitando la apropiación del contenido y los referentes bibliográficos que complementan la capacitación y enriquecen el conocimiento.
- **Evaluación:** Test que desarrolla el participante al finalizar el curso, permitiéndole evaluar su proceso de aprendizaje.







[www.cadperu.com](http://www.cadperu.com)