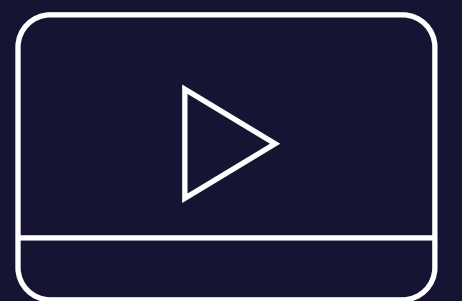


Curso de Especialización

Responsabilidad Social Empresarial

80 Horas Académicas





. Presentación

El aprovechamiento responsable y sustentable de los recursos naturales requiere que las empresas asuman debidamente su responsabilidad social a fin de evitar los conflictos sociales y orientar sus actividades económicas hacia el desarrollo sostenible. En ese contexto, cada vez más las empresas requieren de profesionales que cuenten con las habilidades y competencias profesionales para generar las condiciones favorables con la comunidad, para el normal desarrollo de sus actividades económicas.

. Objetivo

Conocer los fundamentos conceptuales, principios y herramientas de la responsabilidad social empresarial.

Interpretar fundamentos conceptuales, principios y herramientas de responsabilidad social que permitan la reflexión y delimitación de los derechos y obligaciones de la empresa en un entorno de desarrollo sostenible y ético, conociendo una metodología para el desarrollo de programas de responsabilidad social en las empresas, que incluya indicadores de gestión.

. Perfil del Participante

Ingenieros, antropólogos, sociólogos, funcionarios públicos, autoridades locales, equipos de ONGs, consultores en derecho ambiental, analistas ambientales y otros profesionales involucrados en el campo de procesos ambientales, manejo de la conflictividad y Relaciones Comunitarias.



Duración: 80 hrs. académicas

. Plan de Estudio

. Unidad I

Aspectos generales de la responsabilidad social

- ¿Qué es la Responsabilidad Social?
- Responsabilidad social Empresarial o Corporativa.
- Beneficios de la Responsabilidad Social Empresarial.

. Unidad II

Herramientas para la Responsabilidad Social

- Códigos de Conducta
- Guía ISO 26000 sobre Responsabilidad Social
- Pacto Mundial de la ONU
- Norma SA 8000 versión 2014

. Unidad III

Los 5 principios que rigen la Responsabilidad Social

- Los 5 principios que rigen la Responsabilidad Social (RSE).

- Principio 2
- Principio 3
- Principio 4
- Principio 5
- Beneficios de la Responsabilidad Social Corporativa.

. Unidad IV

Estrategias de la Responsabilidad Social Empresarial

- ¿Qué es sostenibilidad?
- Tendencias Actuales.
- Gestión en Responsabilidad Social y Sostenibilidad Empresarial.

. Metodología de Enseñanza

. Virtual o E-learning

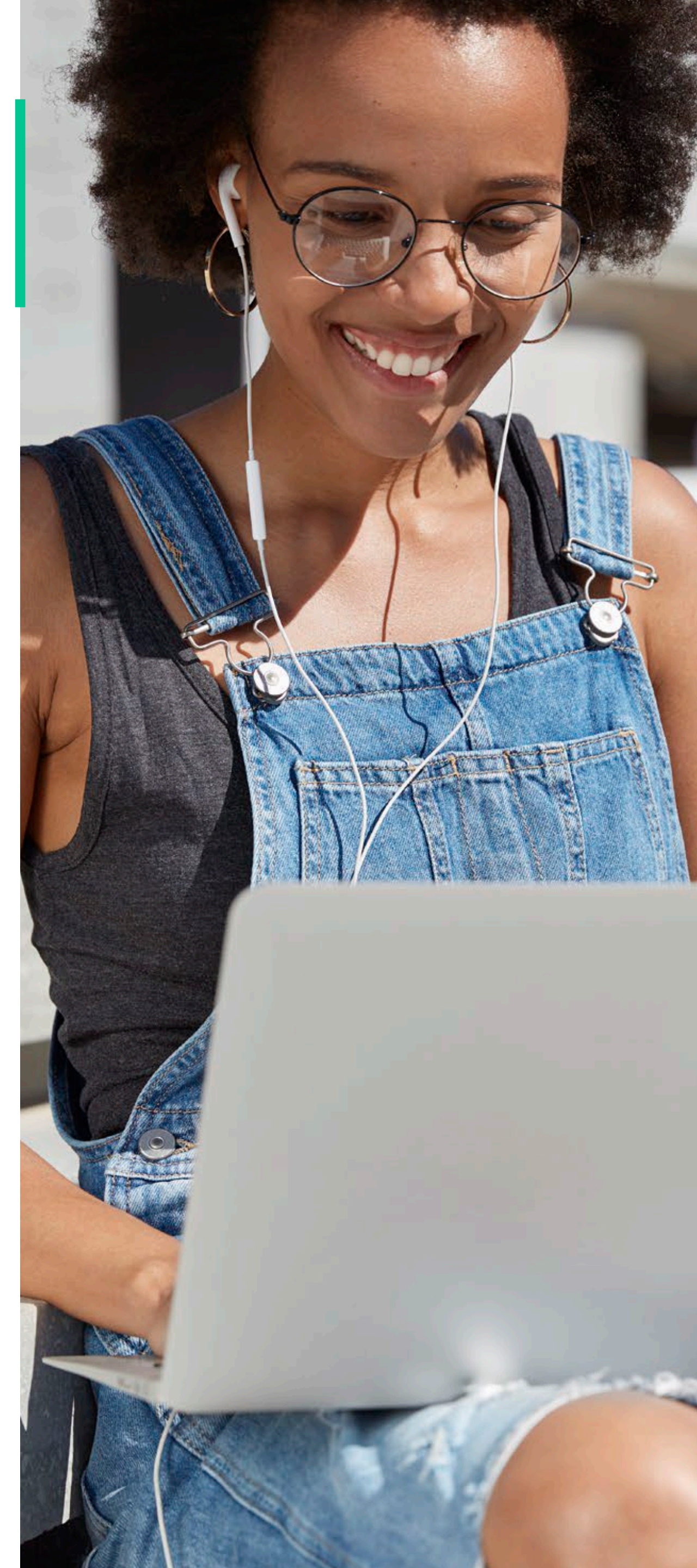
Brinda la libertad de estudiar de acuerdo a su disponibilidad horaria, rompiendo barreras de tiempo y distancia, monitoreados por un tutor virtual.

. Aula Virtual

Entorno que facilita la interacción entre los participantes y el especialista, permitiendo la enseñanza-aprendizaje, comunicación, interacción y evaluación del alumno.

El estudiante tiene la capacidad de decidir el itinerario formativo más acorde con sus intereses y podrá acceder al contenido de la plataforma virtual las 24 horas:

- **Video:** Medio audiovisual que contempla el desarrollo panorámico del tema, con ejemplos que ayuden a entender lo sustancial de cada unidad.
- **Guía de Estudio:** Material que permite al participante fundamentar los contenidos de cada unidad, desarrollar las capacidades, habilidades y destrezas que propone el programa, y solucionar las actividades propuestas.
- **Recursos Complementarios:** Lecturas seleccionadas y/o material audiovisual, a fin de profundizar la comprensión y/o análisis del tema, facilitando la apropiación del contenido y los referentes bibliográficos que complementan la capacitación y enriquecen el conocimiento.
- **Foro:** Entorno de conversación que permite el intercambio de conocimientos y opiniones con la comunidad de estudiantes, desarrollando el pensamiento crítico por medio del diálogo argumentativo y pragmático.
- **Evaluación:** Test que desarrolla el participante al finalizar el curso, permitiéndole evaluar su proceso de aprendizaje.



. Tutoría Virtual



Consultas Virtuales

Recurso que permite realizar consultas personalizadas al especialista, quien a la brevedad le enviará la respuesta.



Atención Personalizada

Nuestro Centro de Atención y equipo de expertos en e-learning asesorarán y atenderán tus consultas, para el buen desarrollo del proceso académico.





www.cadperu.com